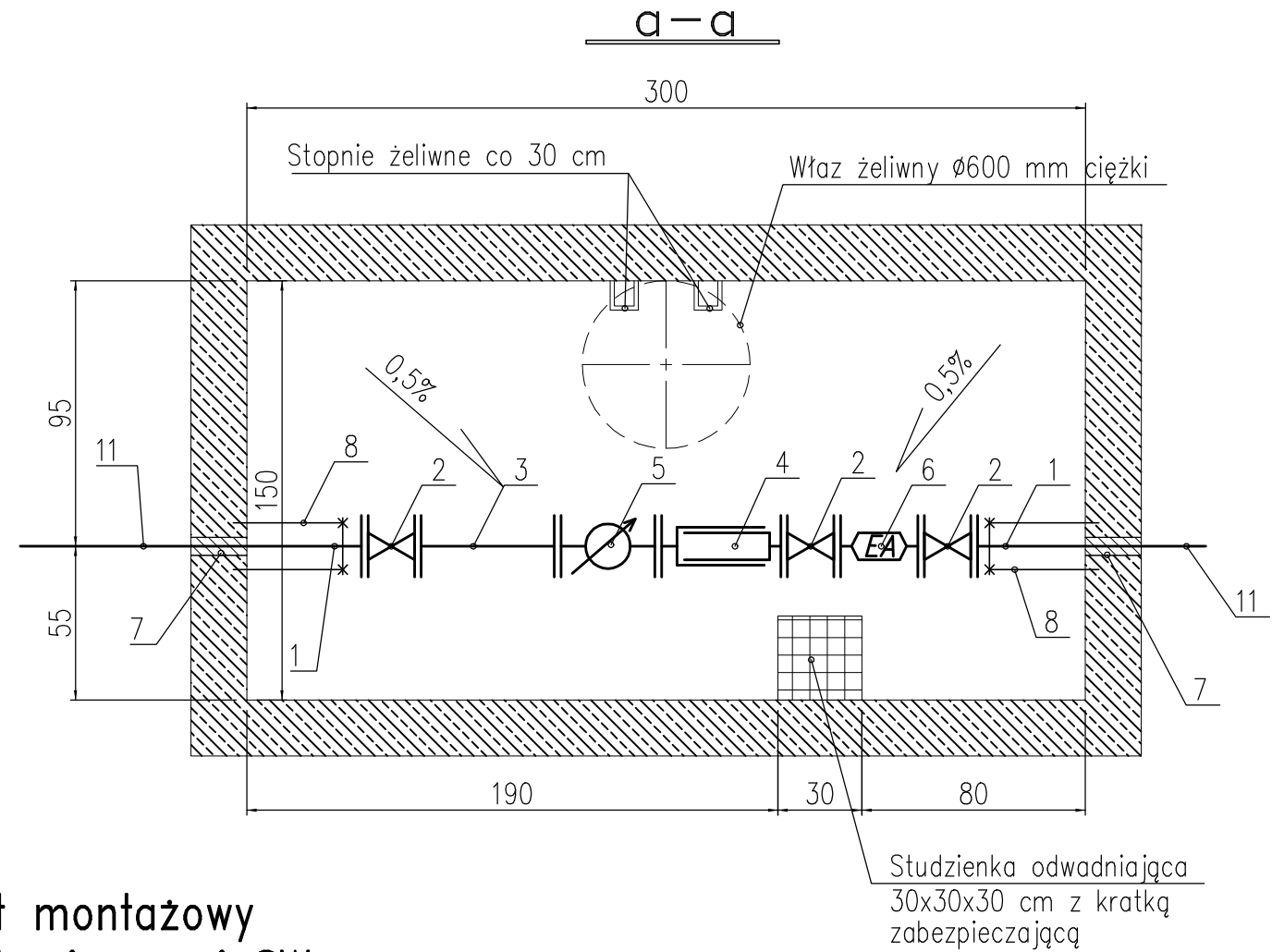


Legenda

- 1- Złącze kołnierzowe PE/stal 110/100 – 2 szt.
- 2- Zasuwa kołnierzowa DN100 – 3 szt.
- 3- Króciec dwukołnierzowy DN100 L=500 mm żel. sfero. – 1 szt.
- 4- Kompensator DN100 kołnierzowy żeliwny L=320–550 mm – 1 szt.
- 5- Wodomierz DN100 kołnierzowy wg dyspozycji Dostawcy wody – 1 szt.
- 6- Zawór antyskażeniowy DN100 klasy EA L=300 mm kołnierzowy – 1 szt.
- 7- Przejście typu szczelnego dla rury dn110 PE – 2 szt.
- 8- Ramka mocująca + kotwy do ściany – 2 kpl.
- 9- Ramki stalowe podparcie armatury + kotwy do posadzki – 6 kpl.
- 10- Studnia żelebet. C25/30 (LxSxH) 3000x1500x2100 mm – 1szt.
- 11- Rura PEHD 110x6,6 SDR17 PE100



Schemat montażowy  
studni wodomierzowej SW  
Skala 1:25

<div>LATECKI</div> <div>projekt</div>		<div>Euro-Projekt</div> <div>Grzegorz Latecki</div> <div>82-300 Elbląg, ul. Stanisława Sulimy 1/325</div> <div>kom. +48 606 147 184</div> <div>e-mail: projekt@europrojekt.elblag.pl</div>	
PROJEKTANT	PAWEŁ LEWANDOWSKI		
NR UPR. BUD.	WAM/0148/PWOS/14		
DATA SPORZĄDZENIA	07.2022		
SPRAWDZAJĄCY	JACEK ZIELIŃSKI		
NR UPR. BUD.	POM/0039/POOS/14		
DATA SPORZĄDZENIA	07.2022		
OPRACOWAŁ	GRZEGORZ LUBACHA		
DATA SPORZĄDZENIA	07.2022		
NAZWA OBIEKTU BUDOWLANEGO	Budowa dwóch budynków mieszkalnych wielorodzinnych wraz z niezbędną infrastrukturą techniczną oraz kompleksowym zagospodarowaniem terenu		
TYTUŁ RYSUNKU	Schemat montażowy studni wodomierzowej SW		
NUMER RYSUNKU	S3	SKALA RYSUNKU	1:25